

# [M'afrique collection] Baobab

BA1

Design Marc Thorpe - 2016



' vol. 2 SINGLE SEATS

## STOOLS

Painted steel base and colored polyethylene handwoven threads.  
Footstool has polyurethane foam cushion covered in African fabric to complement base.

### NOTES:

- For indoor use only
- all items in this collection are entirely handmade; each piece is unique, and variations in colors, weaves and shapes are not considered defects
- certain colors may fade in direct sunlight and although this will alter the product's appearance, it is not considered a defect
- Available until stock lasts.

' vol. 2 SEDUTE SINGOLE

## POUF

Struttura in acciaio verniciato e fili colorati in polietilene intrecciati a mano.  
Il pouf è corredato da un cuscino in tessuto stampato.

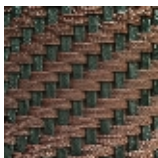
### NOTE:

- consigliato per interni solamente
- i pezzi della collezione sono realizzati completamente a mano; ogni prodotto è unico ed eventuali diversità nei colori e negli intrecci non sono da considerarsi difetti
- la prolungata esposizione ai raggi solari può provocare un leggero scolorimento del filo tale da alterare l'aspetto del prodotto che, tuttavia, non è da considerarsi un difetto
- Disponibile fino ad esaurimento scorte.

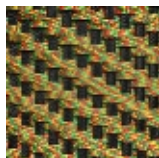
Pattern stool colors Colori intrecci pouf 017



noir - vert



noir - oxyde



noir - or

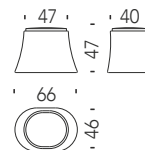


gris - blanc

## Stool

### Pouf

0,6 mt. 0,2 m<sup>3</sup> 8 Kg



017



€