



' vol. 3 IN/OUTDOOR

## CHAIR and SMALL ARMCHAIR

**One-piece reinforced polypropylene high pressure injection gas molded piece.**  
**Chairs can be stacked up to 8 high.**  
**Small armchairs can be stacked up to 4 high.**

## TABLE

**Reinforced polypropylene over steel column and base covered in polypropylene.**

### NOTES:

- minimum order for chairs and small armchairs: 4 items or multiples of 4 in same color and model
- shading and other minor color variations, more visible in black, are inherent in the material and are not a defect
- tables are not recommended for commercial and intensive use as the material does not tolerate sustained temperature ranges above 30°C or prolonged direct exposure to sun.

' vol.3 IN/OUTDOOR

## CHAISE et PETIT FAUTEUIL

**Monocoque en polypropylène renforcé.**  
**La chaise est empilable (jusqu'à 8 unités).**  
**Le petit fauteuil est empilable (jusqu'à 4 unités).**

## TABLE

**Polypropylène renforcé avec colonne et base en acier revêtu en polypropylène.**

### NOTES:

- commande minimum pour chaises et petit fauteuil: 4 pièces ou multiples de 4 de la même couleur et du même type d'article
- le noir plus que toutes les autres couleurs, met plus en évidence les ombres qui sont typiques du matériau et ne constituent donc pas un défaut
- la table n'est pas adaptée à l'utilisation intensive dans les collectivités parce que le matériau ne supporte pas une excursion thermique supérieure à 30 °C et une exposition directe au soleil.

## Technical tests -Essais techniques

Supernatural chair:

ANSI BIFMA x5.1-2002/11

ANSI BIFMA x5.1-2002/16

EN 1728:2012 clause 6.4 level L1-general

EN 1728:2012 clause 6.5 level L1-general

EN 1728:2012 clause 6.15 level L1-general

EN 1728:2012 clause 6.16 level L1-general

EN 1728:2012 clause 6.17 level L1-general

Supernatural small armchair:

EN 1728:2000 clause 6.2.1 level 3 severe

EN 1728:2000 clause 6.2.2 level 3 severe

EN 1728:2000 clause 6.6 level 3 severe

EN 1728:2000 clause 6.7 level 3 severe

UNI ENV 581-2:2000 Annex A.2.1

UNI ENV 581-2:2000 Annex A.2.2

UNI ENV 581-2:2000 Annex A.3.1

Supernatural table:

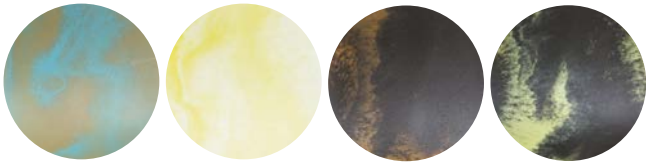
EN 1730:2000 clause 6.3 level 3

EN 1730:2000 clause 6.4 level 3

EN 1730:2000 clause 6.7 test passed

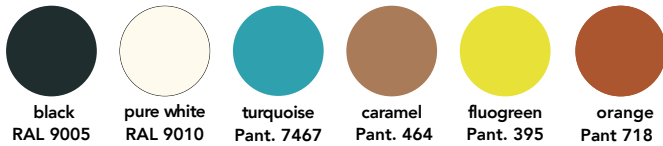


## SUO M66: Chairs polyethylene colours - couleur polypropylène chaise



turquoise / caramel    white / fluogreen    black / orange    black / fluogreen

## SUO 156-061: Chairs and armchairs colours - chaise de couleur et un fauteuil



black RAL 9005    pure white RAL 9010    turquoise Pant. 7467    caramel Pant. 464    fluogreen Pant. 395    orange Pant 718

## SUO 050: Chairs colours - Farbe Stuhl



black RAL 9005    pure white RAL 9010

## SUO OS1: Table colours - tables de couleur

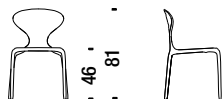


caramel Pant. 464    fluogreen Pant. 395

## Chair

Chaise 050

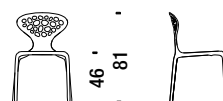
1 mt. 0,4 m<sup>3</sup> 5 Kg



## Chair with perforated back

Chaise avec dossier perforé 156

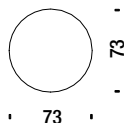
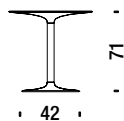
0,4 m<sup>3</sup> 5 Kg



## Round table

Table rond 051

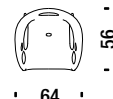
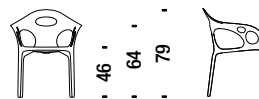
0,1 m<sup>3</sup> 20 Kg



## Small armchair

Petit fauteuil 061

0,4 m<sup>3</sup> 6 Kg



## Chair bicolored with perforated back

Chaise bicolore avec dossier perforé M66

0,4 m<sup>3</sup> 5 Kg

