



D-SCAPE

Diesel Living with Moroso, 2025

Una visione futuristica del comfort, D-Scape è una forma modulare e scultorea, dai volumi morbidi e organici che sembrano modellati dalla gravità: leggeri, eppure dotati di una presenza tangibile.

La collezione D-Scape, radicata nel linguaggio estetico del Cosmic Pop, combina geometrie asimmetriche e forme generose dando vita ad una dichiarazione di stile dinamica per gli spazi dell'abitare contemporaneo.

D-SCAPE

Diesel Living with Moroso, 2025



INFORMAZIONI TECNICHE

STRUTTURA

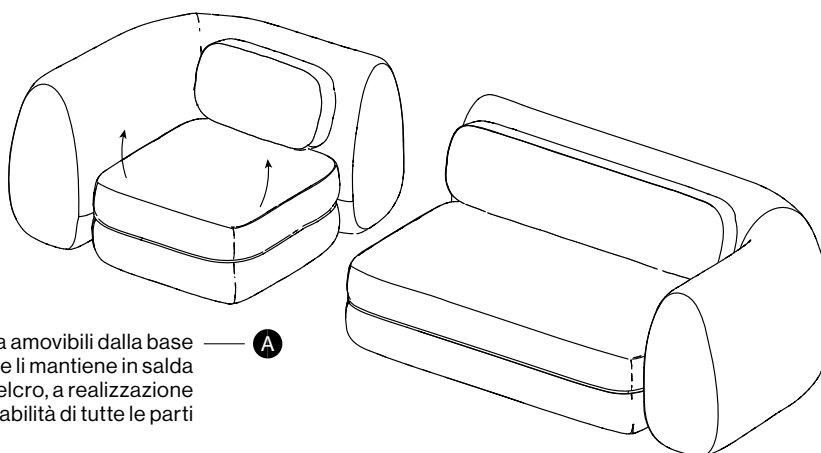
Piattaforma di base in legno multistrato rivestita, schienale in legno e derivati ed imbottitura in poliuretano espanso monoblocco, seduta in legno e derivati ed imbottitura in poliuretano espanso flessibile a densità differenziata, con strato superiore in gomma viscoelastica. Sottopiedi in polipropilene con inserto intercambiabile.

ALTEZZA SEDUTA

Senza carico applicato: 40 cm.

RIVESTIMENTO

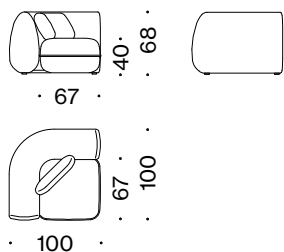
La collezione D-Scape è sfoderabile.
Per i tessuti consigliati vedi la tabella a pag. 3-5.



Cuscini di seduta amovibili dalla base sagomata che li mantiene in salda posizione, mediante velcro, a realizzazione della sfoderabilità di tutte le parti

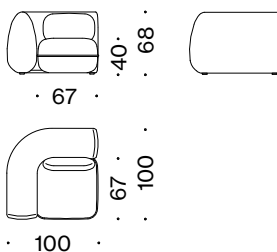
DLC001

Poltrona



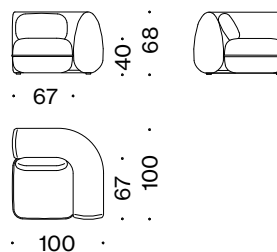
DLC025

Elemento 1p sx



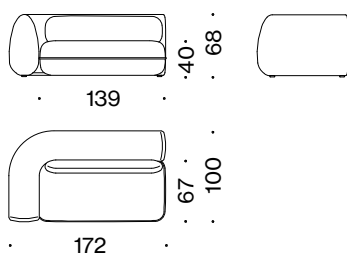
DLC024

Elemento 1p dx



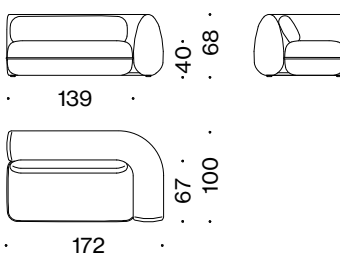
DLC023

Elemento 2p sx



DLC022

Elemento 2p dx



DLC017

Ottoman



Moroso si riserva il diritto di modificare qualsiasi design e caratteristica tecnica dei prodotti in qualunque momento senza preavviso. I disegni non definiscono i dettagli del prodotto; le misure riportate sono indicative e possono subire variazioni.

CATEGORIE D'USO

S Soft Use
accogliente e naturale, con
resistenza limitata all'usura

RICCIOLONE bouclé

M Medium Use
robusto e durevole, richiede cure
semplici

BHALUKA bouclé
GREENLAND bouclé

H Heavy Use
elevati valori tecnici, molto robusto e
durevole

COTTON VELVET velluto
GETIS maglia
HYLE ciniglia
REGAL velluto
SPRITZ ciniglia

BOUCLÉ



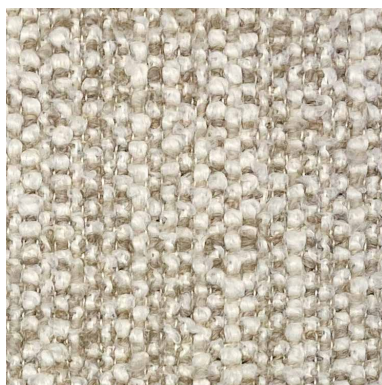
S RICCIOLONE

Tipologia: bouclé
Composizione: 56% Acrilico, 15% Poliestere,
12% Viscosa, 11% Cotone, 6% Lino
Altezza: appr. 143 cm
Peso: 652 g/mq
Resistenza all'abrasione: 30.000 cicli
Solidità allo sfregamento: 4-5 (secco)
Solidità colore alla luce artificiale: 5
Resistenza al pilling: 4

Tirella: **Teddy**
219

CAT. **S**

*Verifica con il tuo Rappresentante Moroso
per valutare modifiche, integrazioni e colori
disponibili. L'uso di un proprio tessuto è consentito
salvo verifica tecnica da parte dell'azienda.*



M BHALUKA

Tipologia: bouclé
Composizione: 70% Acrilico, 23% Poliestere,
7% Cotone
Altezza: appr. 140 cm
Peso: 790 g/mq
Resistenza all'abrasione: 38.000 cicli
Solidità colore alla luce artificiale: 4/5
Resistenza al pilling: 4

Tirella: **Teddy**
219

CAT. **S**

*Verifica con il tuo Rappresentante Moroso
per valutare modifiche, integrazioni e colori
disponibili. L'uso di un proprio tessuto è consentito
salvo verifica tecnica da parte dell'azienda.*



M GREENLAND

Tipologia: bouclé
Composizione: 29% Acrilico, 29% Poliestere,
21% Cotone, 15% Lana, 6% Viscosa,
Altezza: appr. 140 cm
Peso: 585 g/mq
Resistenza all'abrasione: 40.000 cicli
Solidità colore alla luce artificiale: 4
Resistenza al pilling: 3-4

Tirella: **Teddy**
219

CAT. **S**

*Verifica con il tuo Rappresentante Moroso
per valutare modifiche, integrazioni e colori
disponibili. L'uso di un proprio tessuto è consentito
salvo verifica tecnica da parte dell'azienda.*

RIVESTIMENTI: si raccomanda di procedere al lavaggio o pulitura delle fodere di rivestimento secondo le istruzioni indicate nell'etichetta del prodotto. In caso di macchie, rivolgersi sempre ad un centro autorizzato. **SMALTIMENTO:** per il rispetto dell'ambiente si raccomanda, a fine vita del prodotto, di separare quanto più possibile le varie parti componenti per avviarle alle rispettive procedure di riciclo, recupero o smaltimento secondo le procedure conformi alle normative vigenti nei Paesi di riferimento.

CINIGLIE



H HYLE

Tipologia: ciniglia

Composizione: 80% Poliestere, 20% Cotone

Altezza: appr. 140 cm

Peso: 570 g/mq

Resistenza all'abrasione: 100.000 cicli

Solidità allo sfregamento: 4-4/5 (secco)

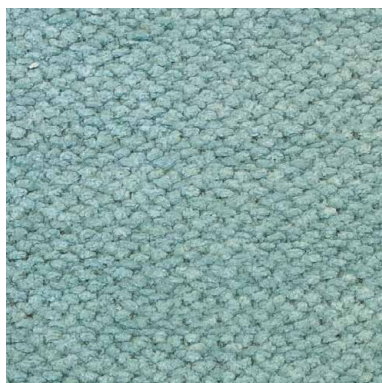
Solidità colore alla luce artificiale: 5

Resistenza al pilling: 4

Tirella: **Bold 216**

CAT. **Q**

Verifica con il tuo Rappresentante Moroso per valutare modifiche, integrazioni e colori disponibili. L'uso di un proprio tessuto è consentito salvo verifica tecnica da parte dell'azienda.



H SPRITZ

Tipologia: ciniglia

Composizione: 61% Poliestere, 15% Viscosa, 13% Cotone, 7% Lino, 2% Elastene, 2% Poliammide

Altezza: appr. 140 cm

Peso: 720 g/mq

Resistenza all'abrasione: 100.000 cicli

Solidità allo sfregamento: 4-5 (secco)

Solidità colore alla luce artificiale: 3-5

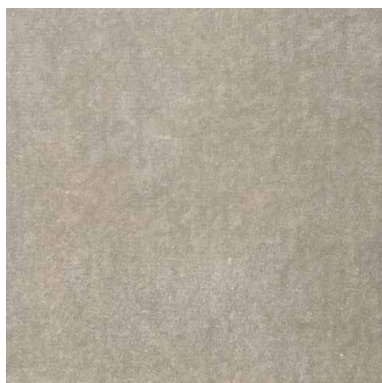
Resistenza al pilling: 4-5

Tirella: **Bold 216**

CAT. **S**

Verifica con il tuo Rappresentante Moroso per valutare modifiche, integrazioni e colori disponibili. L'uso di un proprio tessuto è consentito salvo verifica tecnica da parte dell'azienda.

VELLUTI



H COTTON VELVET

Tipologia: velluto

Composizione: 100% Cotone

Altezza: appr. 140 cm

Resistenza all'abrasione: 100.000 cicli

Solidità colore alla luce artificiale: 3-5

Tirella: **Soft Touch 218**

CAT. **S**

Verifica con il tuo Rappresentante Moroso per valutare modifiche, integrazioni e colori disponibili. L'uso di un proprio tessuto è consentito salvo verifica tecnica da parte dell'azienda.



H REGAL

Tipologia: velluto

Composizione: 100% Cotone

Altezza: appr. 140 cm

Peso: 450 g/mq

Resistenza all'abrasione: 100.000 cicli

Solidità allo sfregamento: 2,5-4 (secco)

Solidità colore alla luce artificiale: 3-4

Resistenza al pilling: 4

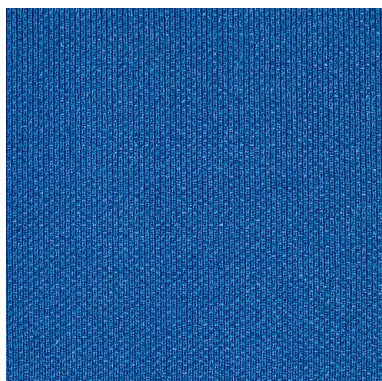
Tirella: **Soft Touch 218**

CAT. **S**

Verifica con il tuo Rappresentante Moroso per valutare modifiche, integrazioni e colori disponibili. L'uso di un proprio tessuto è consentito salvo verifica tecnica da parte dell'azienda.

RIVESTIMENTI: si raccomanda di procedere al lavaggio o pulitura delle fodere di rivestimento secondo le istruzioni indicate nell'etichetta del prodotto. In caso di macchie, rivolgersi sempre ad un centro autorizzato. **SMALTIMENTO:** per il rispetto dell'ambiente si raccomanda, a fine vita del prodotto, di separare quanto più possibile le varie parti componenti per avviarle alle rispettive procedure di riciclo, recupero o smaltimento secondo le procedure conformi alle normative vigenti nei Paesi di riferimento.

MAGLIE



H GETIS

Tipologia: maglia

Composizione: 100% Poliestere

Altezza: appr. 140 cm

Peso: 455 g/mq

Resistenza all'abrasione: 100.000 cicli

Solidità allo sfregamento: 4-5 (secco)

Solidità colore alla luce artificiale: 5-5/6

Resistenza al pilling: 5

Tirella: **Tech
217**

CAT. **Q**

Verifica con il tuo Rappresentante Moroso per valutare modifiche, integrazioni e colori disponibili. L'uso di un proprio tessuto è consentito salvo verifica tecnica da parte dell'azienda.

RIVESTIMENTI: si raccomanda di procedere al lavaggio o pulitura delle fodere di rivestimento secondo le istruzioni indicate nell'etichetta del prodotto. In caso di macchie, rivolgersi sempre ad un centro autorizzato. **SMALTIMENTO:** per il rispetto dell'ambiente si raccomanda, a fine vita del prodotto, di separare quanto più possibile le varie parti componenti per avviarle alle rispettive procedure di riciclo, recupero o smaltimento secondo le procedure conformi alle normative vigenti nei Paesi di riferimento.

