



Base is tubular steel with glossy red RAL 3003 powder coat finish, tops are molded polyester resin with embedded traditional Kimono fabrics; round top can be reversed and used as a tray. The lower part of the top is hand-lacquered. Slight variation in color and little imperfections in the lacquered process are to be considered as normal and do not represent a defect.

Tables cod. 0S1 are delivered unassembled.

NOTE: Available until stock lasts.

Kleiner Tisch, mit leichtem Gestell aus rotem Stahldraht (RAL 3003), zu dem die bedeutsame Dekoration den Gegenpol bildet: traditioneller Kimono-Stoff wird zusammen mit Polyesterharz formgepresst und ergibt die Abstellfläche. Der untere Teil der Platte ist von Hand lackiert. Farbabweichungen und kleine Mängel im Lackierprozess im als normal anzusehen und weisen keinen Mangel auf.

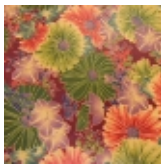
Die Cod. 0S1 Tische werden zerlegt geliefert.

HINWEIS: Verfügbar solange vorrätig.

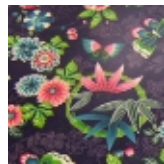
Top colors Farben Platten



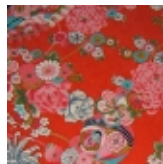
Sakura



Kiku



Paradise purple



Pop orange



Imperial grey

Round table

Tisch rund

0S1

2 Kg



40



42

€

Rectangular table

Tisch Rechteckiger

0S2

3 Kg



40



45

55

€