



' vol. 2 SINGLE SEATS, TABLES AND ACCESSORIES

Base is tubular steel with glossy red RAL 3003 powder coat finish, tops are molded polyester resin with embedded traditional Kimono fabrics; round top can be reversed and used as a tray.

' vol. 2 SIÈGES INDIVIDUELS, TABLES ET ACCESSOIRES

Table basse avec structure légère en fil d'acier rouge contrastant avec la décoration importante qui reprend le tissu des kimonos traditionnels co-moulé avec de la résine polyester, pour le plan d'appui.

Design Tomita Kazuhiko - 2006

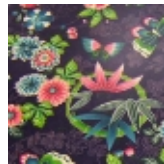
Top colors - Couleurs plateau



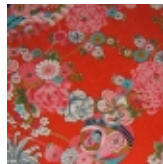
Sakura



Kiku



Paradise purple



Pop orange



Imperial grey

Round table

Table rond

0S1

2 Kg

€



42

Rectangular table

Table rectangulaire

0S2

3 Kg

€



55